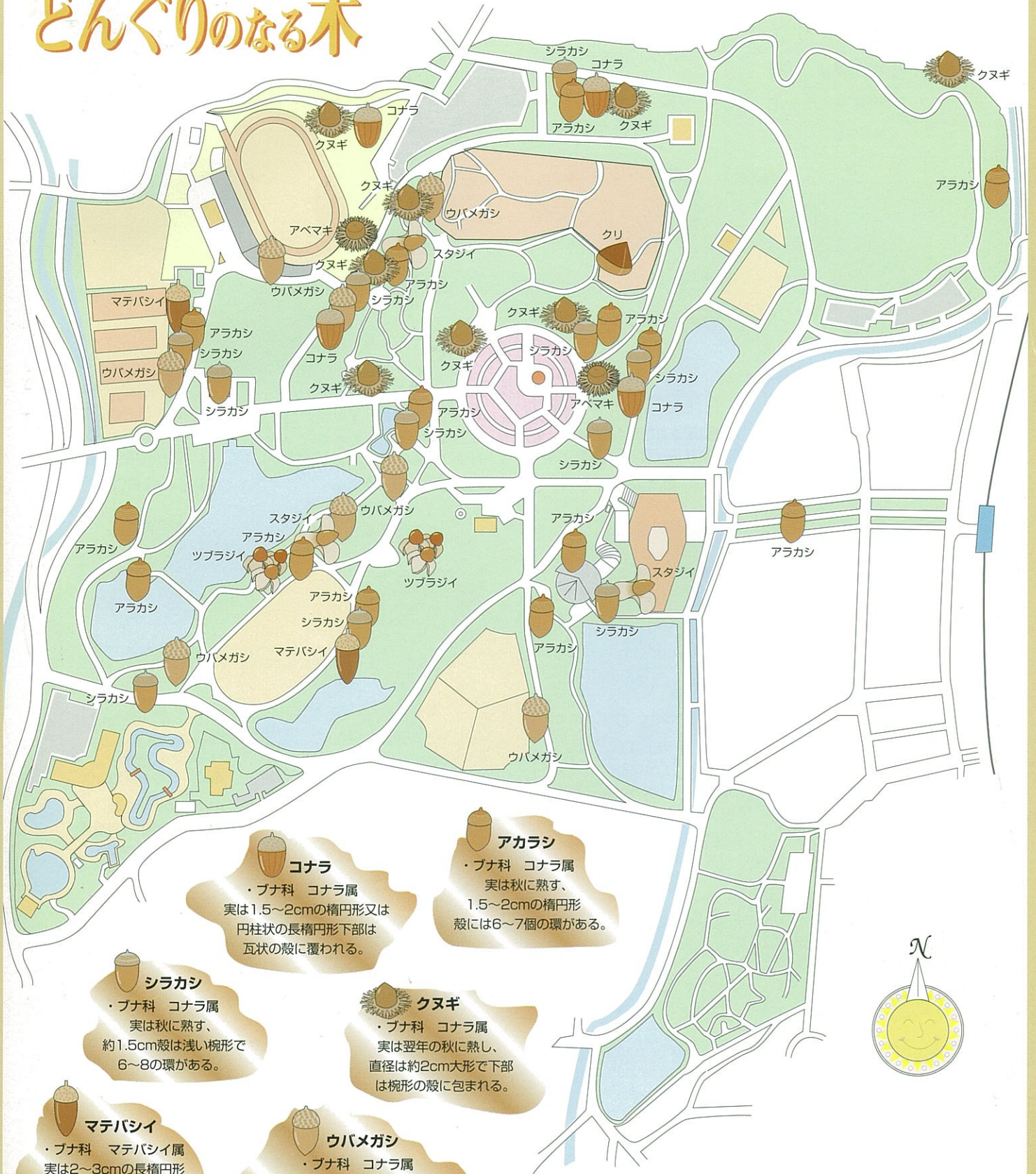


どんぐりのなる木



コナラ
 ・ブナ科 コナラ属
 実は1.5~2cmの楕円形又は円柱状の長楕円形下部は瓦状の殻に覆われる。

アラカシ
 ・ブナ科 コナラ属
 実は秋に熟す、1.5~2cmの楕円形殻には6~7個の環がある。

シラカシ
 ・ブナ科 コナラ属
 実は秋に熟す、約1.5cm殻は浅い椀形で6~8の環がある。

クヌギ
 ・ブナ科 コナラ属
 実はや年の秋に熟し、直径は約2cm大形で下部は椀形の殻に包まれる。

マテバシイ
 ・ブナ科 マテバシイ属
 実は2~3cmの長楕円形翌年の秋に熟し、食べられる。殻は皿形で瓦状。

ウバメガシ
 ・ブナ科 コナラ属
 実はごく小さく、翌年の秋に熟す。1~2、2cmの卵形、殻は椀形で瓦状に覆われている。実を食べられる。



ツブラジイ
 ・ブナ科 シイノキ属
 実は約1cmの球形、翌年の秋に熟すと、殻が裂けて露出する実を食べられる。

アベマキ
 ・ブナ科 コナラ属
 実はや年の秋に熟す、1.5~2.5cmの球形で、線形の総苞片が密生する殻がある。

スタジイ
 ・ブナ科 シイノキ属
 実はや年の秋に熟す。1.5~1.8cm殻が実全体を包んでいるが、熟すと3裂する。実の渋みは少なく、火を通すと甘味が出る。